

ProKon & eHPU

Kosten senken bevor sie entstehen

Industriestandards für die Konstruktionsbewertung



Verfügbar für
manuelle und
automatisierte
Montage

Diese Firmen wenden ProKon

oder eHPU an:

Miele, Zollner, DEHN, STIHL, Porsche, Daimler,

BMW, Volkswagen, Audi ...

VDA Empfehlung 4812

ProKon bei
Miele



ProKon bei
Daimler



Online Meetup
eHPU



Das perfekte Methodenpaar für den PEP

Mit dem **Verfahren ProKon** und der **eHPU-Bewertung** auf Basis der MTM-Prozessbausteinsysteme (z. B. MTM-HWD®) bietet die MTM ASSOCIATION e. V. zwei Möglichkeiten zur systematischen Verbesserung von konstruktiven Lösungen in der Produktentwicklung an. Beide Vorgehensweisen können zur Durchführung von Benchmarkings (z. B. mit Wettbewerbsprodukten), zur Konstruktionsoptimierung und Kostenvermeidung verwendet werden.

Das **Verfahren ProKon** bewertet manuelle und automatisierte Montageumfänge eines Produktes. Die transparente Darstellung ermöglicht es wesentliche Defizite frühzeitig zu erkennen und fördert nachhaltig das Zusammenwirken der beteiligten Bereiche.

Mit der **eHPU-Bewertung** steht erstmals ein durchgängiges Konzept zur Verwendung eines MTM-Prozessbausteinsystems von der Konstruktion über die Planung bis in die laufende Fertigung zur Verfügung.

ProKon im Überblick:

- Ideal für den Einsatz in der Produktentwicklung
- Fördert das Verständnis und die Kommunikation zwischen Konstruktion, Planung und Fertigung
- **NEU: Identifizierung und Bewertung ergonomischer Risiken in der manuellen Montage**

eHPU Möglichkeiten:

- Bewertungen von Wettbewerbsprodukten/-baugruppen (MTM-Zerlegeanalyse) und eigener Konstruktionsvorschläge (MTM-Konstruktionsanalyse)
- Weiterverwendung für die spätere MV-Bewertung (Manufacturing Variable) bei der Arbeitsplanung (MTM-Planungsanalyse) und Arbeitsplatzoptimierung (MTM-Ausführungsanalyse)

Wir unterstützen Sie

- bei der Einführung und Erstanwendung von ProKon und eHPU*
- bei der Aus- und Weiterbildung in ProKon und eHPU*



inklusive
MTM-Software
TiCon



Weitere Ausbildung

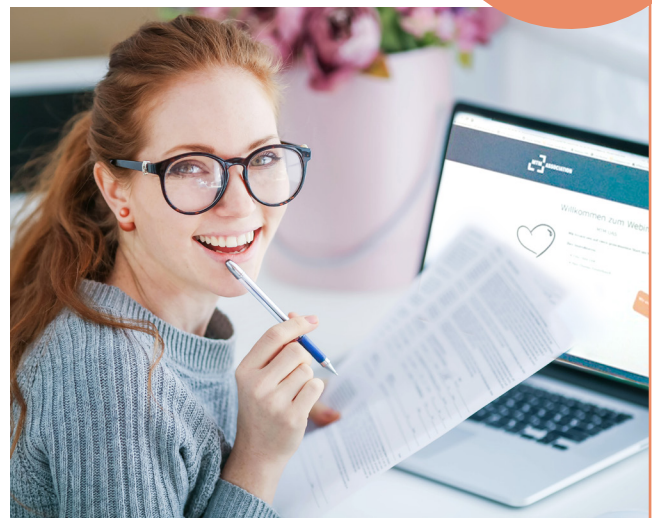
1. ProKon



MTM-Instruktor

„Blaue Karte“

2. MTM-Instruktor
3. Lizenzlehrgang in einem MTM-Prozessbausteinsystem
4. Zusatzlehrberechtigung ProKon



*Die eHPU-Bewertung ist Teil der MTM-HWD® Ausbildung oder kann als separater Workshop gebucht werden.

Ihr Ansprechpartner

Für Fragen rund um ProKon und eHPU – für Ausbildung, Software und Beratung – stehen wir Ihnen gerne zur Verfügung.



André Graichen
Senior Berater
Telefon: +49 151 42251199
andre.graichen@mtm.org

**Deutsche MTM-Gesellschaft
Industrie- und
Wirtschaftsberatung mbH**
Elbchaussee 352
22609 Hamburg

training.mtm.org
mtm.org/software
mtm.org/mtm-beratung

Follow us:

MTM – TIME TO WIN